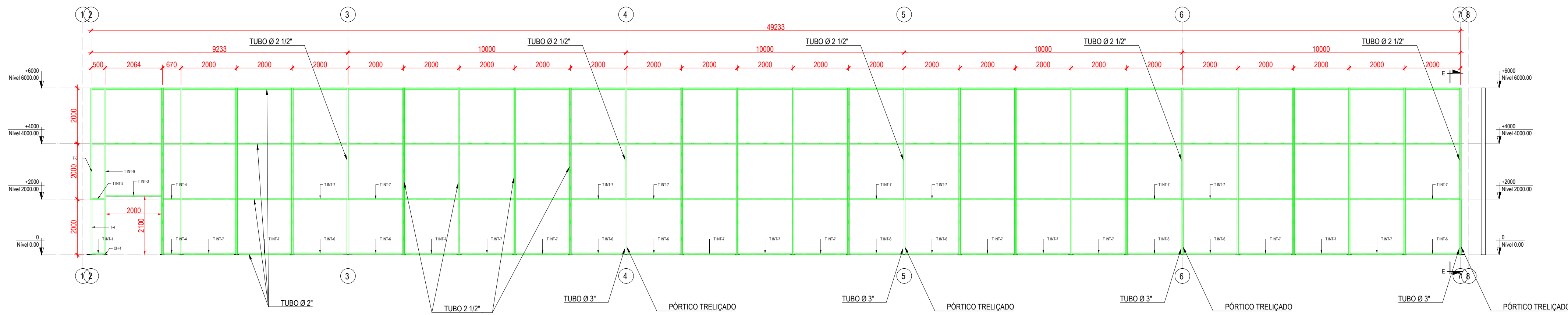
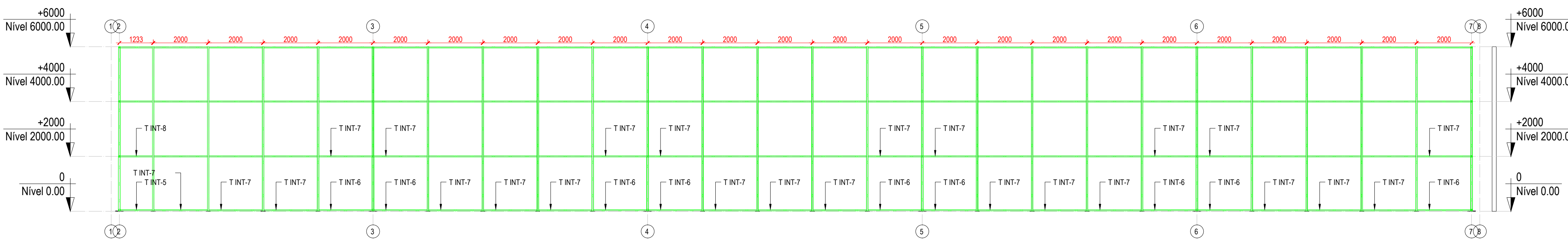
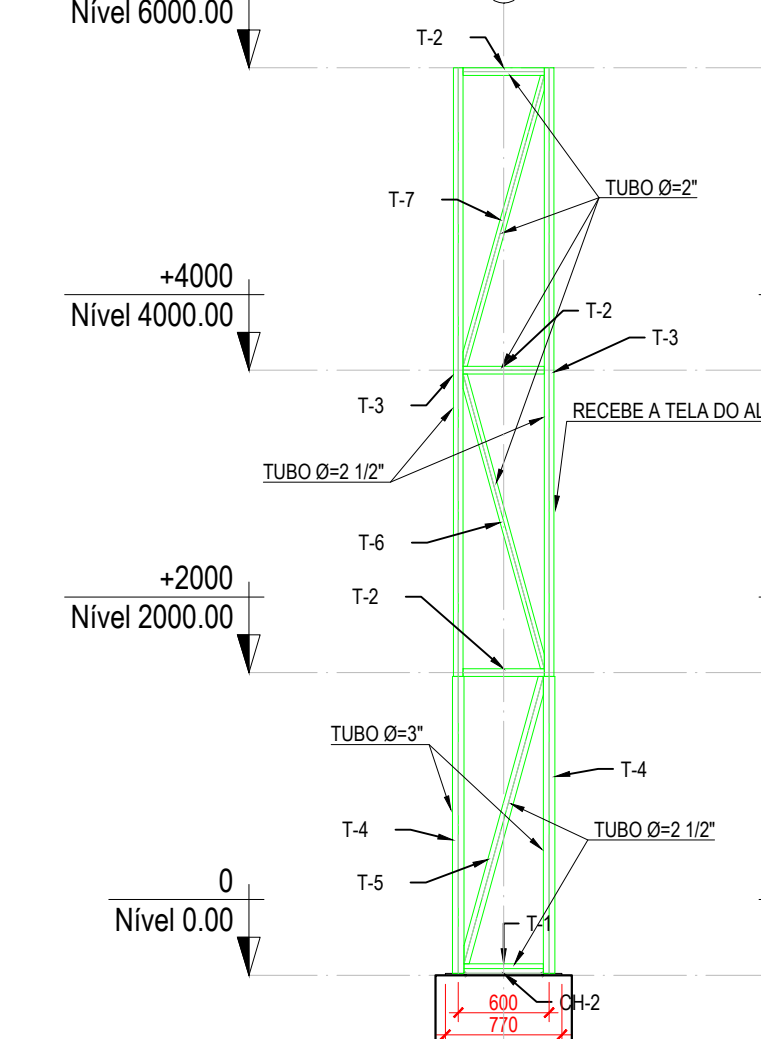
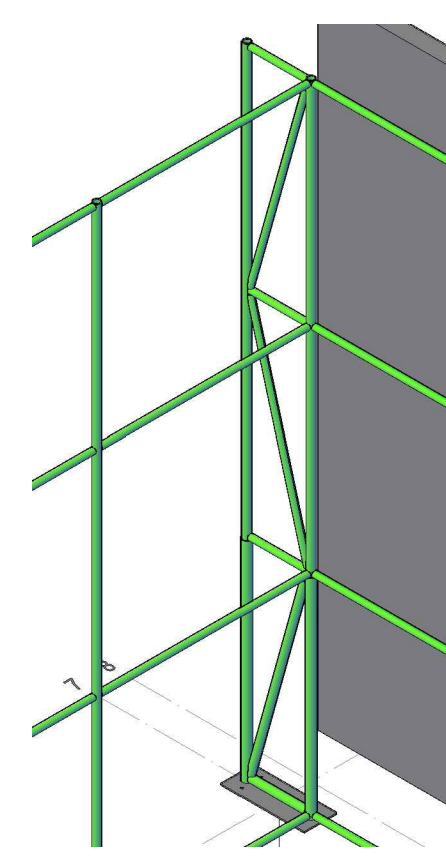
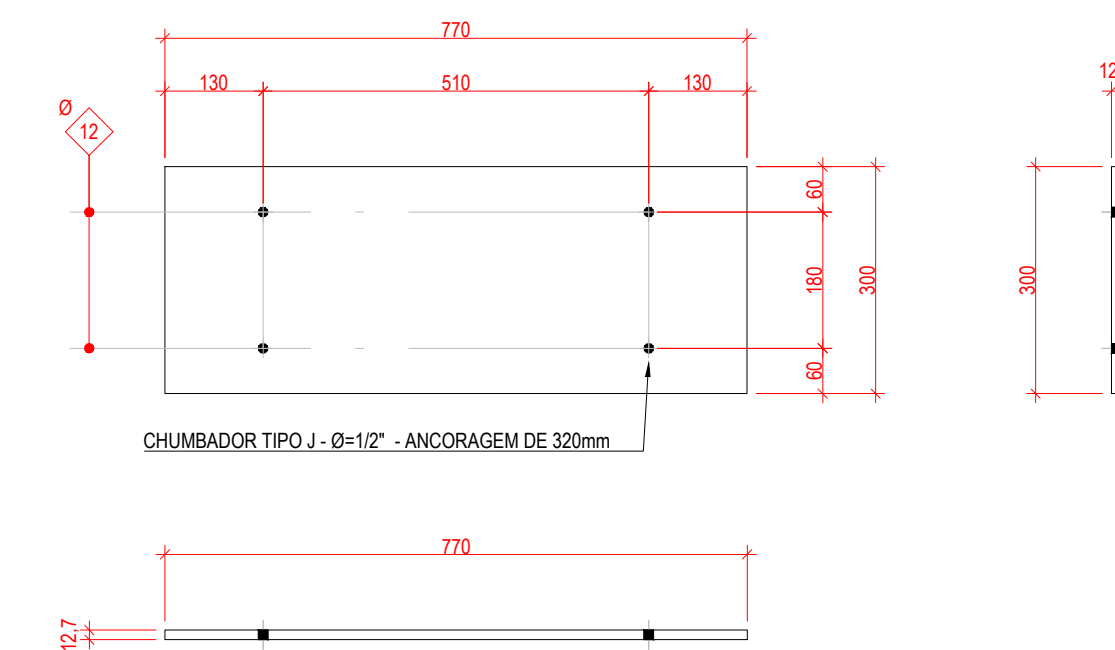
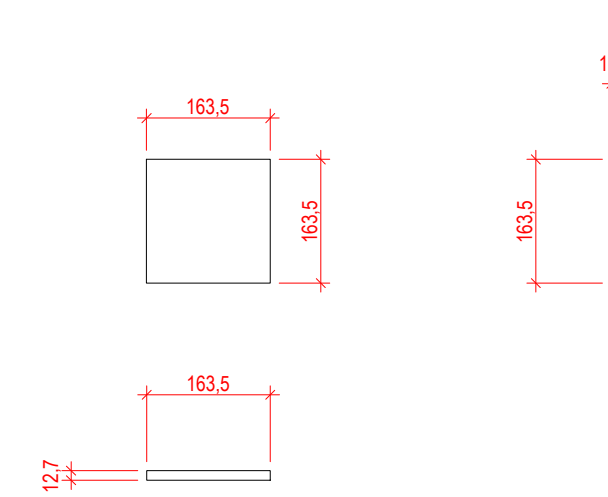
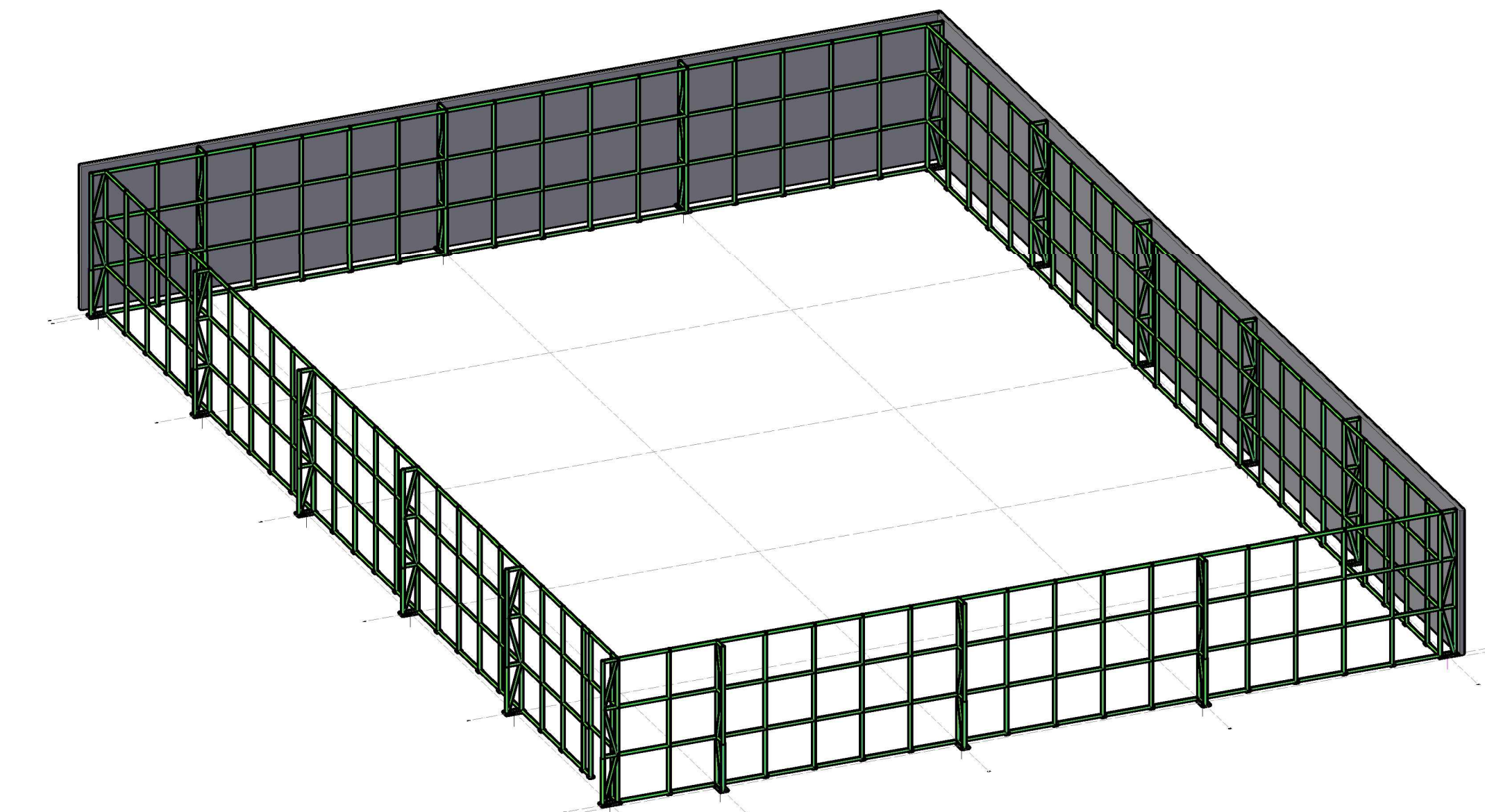
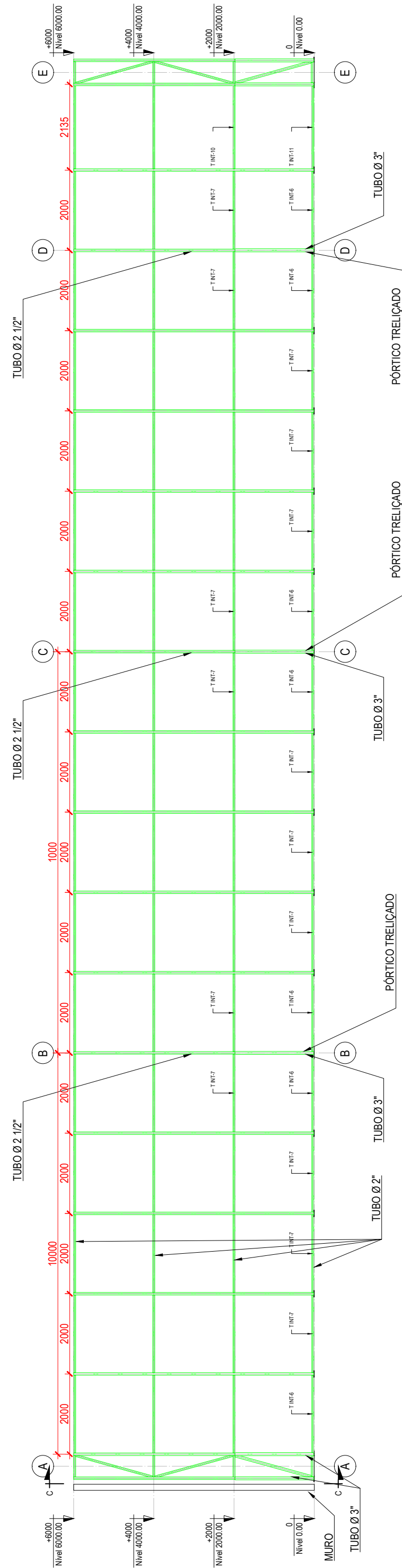


001 CORTE A-A  
Escala 1/100002 PLANTA BAIXA - NÍVEL SOLO  
Escala 1/100004 CORTE C-C  
Escala 1/100005 CORTE A-A - PÓRTICO TRELIÇADO  
Escala 1/50006 PÓRTICO TRELIÇADO  
Sem escala007 DETALHE CH-2 - PÓRTICO TRELIÇADO  
Escala 1/10008 DETALHE CHAPA CH-1  
Escala 1/10009 VISTA 3D  
Sem escala003 CORTE B-B  
Escala 1/100

Lista de Material - Projeto					
ITEM	QTD	CH-1	CH-2	T-1	T-2
1	67	# 12.7x163.30	164	2.67	178.56
7	18	T-1	23.03	414.53	8.81
8	18	T-2	23.03	414.53	8.81
9	54	T-3	1.59	28.60	1.89
10	36	T-4	1.59	28.60	1.89
11	36	T-5	1.59	28.60	1.89
12	18	T-6	1.59	28.60	1.89
13	18	T-7	1.59	28.60	1.89
14	18	T-8	1.59	28.60	1.89
15	32	T-9	1.59	28.60	1.89
16	286	T-10	1.59	28.60	1.89
17	5	T-11	1.59	28.60	1.89
18	121	T-12	1.59	28.60	1.89
19	6	T-13	1.59	28.60	1.89
20	2	T-14	1.59	28.60	1.89
21	18	T-15	1.59	28.60	1.89
22	18	T-16	1.59	28.60	1.89
23	18	T-17	1.59	28.60	1.89
24	18	T-18	1.59	28.60	1.89
25	18	T-19	1.59	28.60	1.89
26	18	T-20	1.59	28.60	1.89
27	18	T-21	1.59	28.60	1.89
28	18	T-22	1.59	28.60	1.89
29	18	T-23	1.59	28.60	1.89
30	18	T-24	1.59	28.60	1.89
31	18	T-25	1.59	28.60	1.89
32	18	T-26	1.59	28.60	1.89
33	18	T-27	1.59	28.60	1.89
34	18	T-28	1.59	28.60	1.89
35	18	T-29	1.59	28.60	1.89
36	18	T-30	1.59	28.60	1.89
37	18	T-31	1.59	28.60	1.89
38	18	T-32	1.59	28.60	1.89
39	18	T-33	1.59	28.60	1.89
40	18	T-34	1.59	28.60	1.89
41	18	T-35	1.59	28.60	1.89
42	18	T-36	1.59	28.60	1.89
43	18	T-37	1.59	28.60	1.89
44	18	T-38	1.59	28.60	1.89
45	18	T-39	1.59	28.60	1.89
46	18	T-40	1.59	28.60	1.89
47	18	T-41	1.59	28.60	1.89
48	18	T-42	1.59	28.60	1.89
49	18	T-43	1.59	28.60	1.89
50	18	T-44	1.59	28.60	1.89
51	18	T-45	1.59	28.60	1.89
52	18	T-46	1.59	28.60	1.89
53	18	T-47	1.59	28.60	1.89
54	18	T-48	1.59	28.60	1.89
55	18	T-49	1.59	28.60	1.89
56	18	T-50	1.59	28.60	1.89
57	18	T-51	1.59	28.60	1.89
58	18	T-52	1.59	28.60	1.89
59	18	T-53	1.59	28.60	1.89
60	18	T-54	1.59	28.60	1.89
61	18	T-55	1.59	28.60	1.89
62	18	T-56	1.59	28.60	1.89
63	18	T-57	1.59	28.60	1.89
64	18	T-58	1.59	28.60	1.89
65	18	T-59	1.59	28.60	1.89
66	18	T-60	1.59	28.60	1.89
67	18	T-61	1.59	28.60	1.89
68	18	T-62	1.59	28.60	1.89
69	18	T-63	1.59	28.60	1.89
70	18	T-64	1.59	28.60	1.89
71	18	T-65	1.59	28.60	1.89
72	18	T-66	1.59	28.60	1.89
73	18	T-67	1.59	28.60	1.89
74	18	T-68	1.59	28.60	1.89
75	18	T-69	1.59	28.60	1.89
76	18	T-70	1.59	28.60	1.89
77	18	T-71	1.59	28.60	1.89
78	18	T-72	1.59	28.60	1.89
79	18	T-73	1.59	28.60	1.89
80	18	T-74	1.59	28.60	1.89
81	18	T-75	1.59	28.60	1.89
82	18	T-76	1.59	28.60	1.89
83	18	T-77	1.59	28.60	1.89
84	18	T-78	1.59	28.60	1.89
85	18	T-79	1.59	28.60	1.89
86	18	T-80	1.59	28.60	1.89
87	18	T-81	1.59	28.60	1.89
88	18	T-82	1.59	28.60	1.89
89	18	T-83	1.59	28.60	1.89
90	18	T-84	1.59	28.60	1.89
91	18	T-85	1.59	28.60	1.89
92	18	T-86	1.59	28.60	1.89
93	18	T-87	1.59	28.60	1.89
94	18	T-88	1.59	28.60	1.89
95	18	T-89	1.59	28.60	1.89
96	18	T-90	1.59	28.60	1.89
97	18	T-91	1.59	28.60	1.89
98	18	T-92	1.59	28.60	1.89
99	18	T-93	1.59	28.60	1.89
100	18	T-94	1.59	28.60	1.89
101	18	T-95	1.59	28.60	1.89
102	18	T-96	1.59	28.60	1.89
103	18	T-97	1.59	28.60	1.89
104	18	T-98	1.59	28.60	1.89
105	18	T-99	1.59	28.60	1.89
106	18	T-100	1.59	28.60	1.89
107	18	T-101	1.59	28.60	1.89
108	18	T-102	1.59	28.60	1.89
109	18	T-103	1.59	28.60	1.89
110	18	T-104	1.59	28.60	1.89
111	18	T-105	1.59	28.60	1.89
112	18	T-106	1.59	28.60	1.89
113	18	T-107	1.59	28.60	1.89
114	18	T-108	1.59	28.60	1.89
115	18	T-109	1.59	28.60	1.89
116	18	T-110	1.59	28.60	1.89
117	18	T-111	1.59	28.60	1.89
118	18	T-112	1.59	28.60	1.89
119	18	T-113	1.59	28.60	1.89
120	18	T-114	1.59	28.60	1.89
121	18	T-115	1.59	28.60	1.89
122	18	T-116	1.59	28.60	1.89
123	18	T-117	1.59	28.60	1.89
124	18	T-118	1.59	28.60	1.89
125	18	T-119	1.59	28.60	1.89
126	18	T-120	1.59	28.60	1.89
127	18	T-121	1.59	28.60	1.89
128	18	T-122	1.59	28.60	1.89
129	18	T-123	1.59	28.60	1.89
130	18	T-124	1.59	28.60	1.89
131	18	T-125	1.59	28.60	1.89
132	18	T-126	1.59	28.60	1.89
133	18	T-127	1.59	28.60	1.89
134	18	T-128	1.59	28.60	1.89
135	18	T-129	1.59	28.60	1.89
136	18	T-130	1.59	28.60	1.89
137	18	T-131	1.59	28.60	1.89
138	18	T-132	1.59	28.60	1.89
139	18	T-133	1.59	28.60	1.89
140	18	T-134	1.59	28.60	1.89
141	18	T-135	1.59	28.60	1.89
142	18	T-136	1.59	28.60	1.89
143	18	T-137	1.59	28.60	1.89
144	18	T-138	1.59	28.60	1.89
145	18	T-139	1.59	28.60	1.89
146	18	T-140	1.59	28.60	1.89
147	18	T-141	1.59	28.60	1.89
148	18	T-142	1.59	28.60	1.89
149	18	T-143	1.59	28.60	1.89
150	18	T-144	1.59	28.60	1.89
151	18	T-145	1.59	28.60	1.89
152	18	T-146	1.59	28.60	1.89
153	18	T-147	1.59	28.60	1.89
154	18	T-148	1.59	28.60	1.89
155	18	T-149	1.59	28.60	1.89
156	18	T-150	1.59	28.60	1.89
157	18	T-151	1.59	28.60	1.89
158	18	T-152	1.59	28.60	1.89
159	18	T-153	1.59	28.60	1.89
160	18	T-154	1.59	28.60	1.89
161	18	T-155	1.59	28.60	1.89
162	18	T-156	1.59	28.60	1.89
163	18	T-157	1.59	28.60	1.89
164	18	T-158	1.59	28.60	1.89
165	18	T-159	1.59	28.60	1.89
166	18	T-160	1.59	28.60	1.89
167	18	T-161	1.59	28.60	1.89
168	18	T-162	1.59	28.60	1.89
169	18	T-163	1.59	28.60	1.89
170	18	T-164	1.59	28.60	1.89
171	18	T-165	1.59	28.60	1.89
172	18	T-166	1.59	28.60	1.89
173	18	T-167	1.59	28.60	1.89
174	18	T-168	1.59	28.60	1.89
175	18	T-169	1.59	28.60	1.89
176	18	T-170	1.59	28.60	1.89
177	18	T-171	1.59	28.60	1.89
178	18	T-172	1.59	28.60	1.89
179	18	T-173	1.59	28.60	1.89
180	18	T-174	1.59	28.60	1.89
181	18	T-175	1.59	28.60	1.89
182	18	T-176	1.59	28.60	1.89
183	18	T-177	1.59	28.60	1.89
184	18	T-178	1.59	28.60	1.89
185	18	T-179	1.59	28.60	1.89
186	18	T-180	1.59	28.60	1.89
187	18	T-181	1.59	28.60	1.89
188	18	T-182	1.59	28.60	1.89
189	18	T-183	1.59	28.60	1.89
190	18	T-184	1.59	28.60	1.89
191	18	T-185	1.59	28.60	1.89
192	18	T-186	1.59	28.60	1.89
193	18	T-187	1.59	28.60	1.89
194	18	T-188	1.59	28.60	1.89
195	18	T-189	1.59	28.60	1.89
196	18	T-190	1.59	28.60	1.89
197	18	T-191	1.59	28.60	1.89
198	18	T-192	1.59	28.60	1.89
199	18	T-193	1.59	28.60	1.89
200	18	T-194	1.59	28.60	1.89
201	18	T-195	1.59	28.60	1.89
202	18	T-196	1.59	28.60	1.89
203	18	T-197	1.59	28.60	1.89
204	18	T-198	1.59	28.60	1.89
205	18	T-199	1.59	28.60	1.89
206	18	T-200	1.59	28.60	1.89
207	18	T-201	1.59	28.60	1.89
208	18	T-202	1.59	28.60	1.89
209	18	T-203	1.59	28.60	1.89
210	18	T-204	1.59	28.60	1.8